

Mädchen Stoffpuppe



Mit diesem kreativen Nähprojekt gestalten Sie eine Stoffpuppe, von der nicht nur kleine Mädchen träumen! Verwenden Sie die MOMENTO™ Schneidemaschine, um die Stoffteile auszuschneiden und die Nahtlinien zu zeichnen. Verwenden Sie die Gesichtsschablone, um das Gesicht zu übertragen, und verwenden Sie dann entweder einen permanenten Textilmarker oder sticken Sie die Gesichtszüge von Hand, um Ihrer Puppe eine unverwechselbare Persönlichkeit zu verleihen. Das ist noch nicht alles - experimentieren Sie mit verschiedenen Frisuren und Accessoires, um Ihre Stoffpuppe einzigartig zu machen! Ganz gleich, ob Sie sie für sich selbst oder als Geschenk anfertigen, diese Stoffpuppe bereitet schon beim Erstellen viel Freude. Die fertige Größe der Stoffpuppe beträgt ca. 55 cm (22").

Sie benötigen

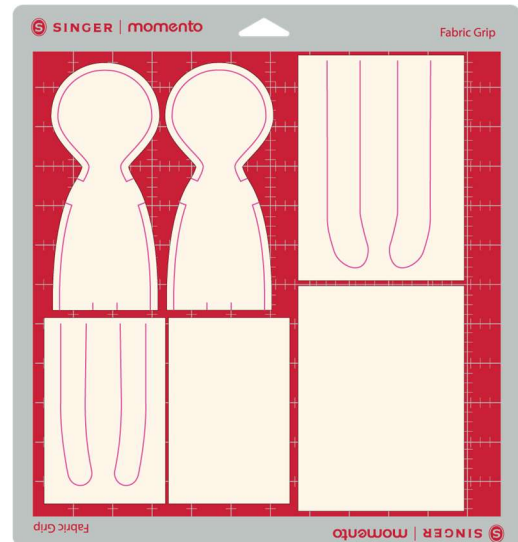
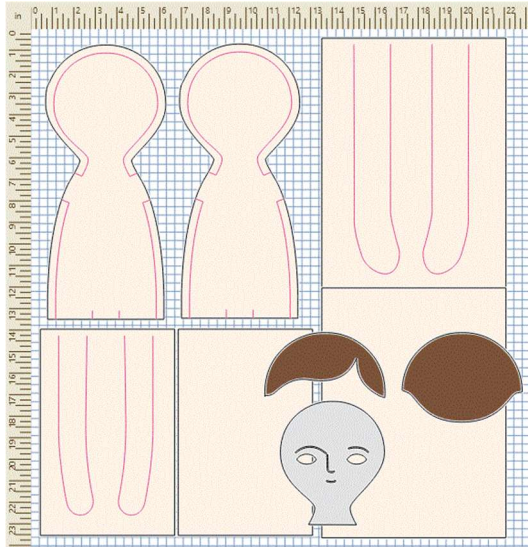
- SINGER® MOMENTO™ Schneidemaschine
- Hauptstoff für die Puppe 24" x 24" (60cm x 60cm)
- Stoff für Haare
- Kartonpapier ca. 220g für die Gesichtsschablone
- Vlieseline, wie H 200
- Stoff-Grip-Schneidematte 24" x 24"

- Leicht klebende Schneidematte 12" x 12"
- Rotationsklinge
- Basisklinge
- SINGER® MOMENTO™ Hitzelöslicher Marker
- Anpressroller
- Nähmaschine
- Nähgarn
- Bügeleisen und Bügelbrett
- Zackenschere
- Temporärer Sprühkleber
- Stecknadeln
- Handnähnadel
- Füllwatte
- Permanent Textil Marker
- Baumwoll-Paspelschnur oder ähnlich

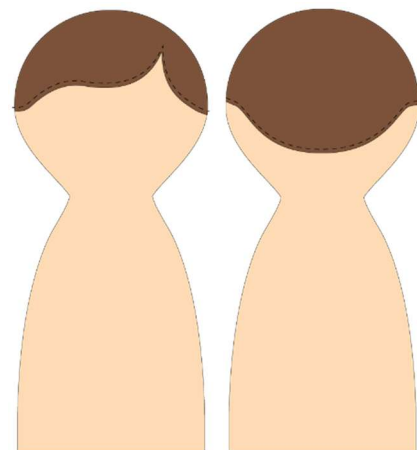
Anleitung

1. Bereiten Sie Ihren Stoff vor. Schneiden Sie den benötigten Stoff für die Puppe so zu, dass er auf die 24" x 24" große Matte passt. Schneiden Sie das Vlies für die gleiche Mattengröße zu. Verwenden Sie das Bügeleisen, um die Einlage auf die linke Seite des Stoffes aufzutragen, und befolgen Sie dabei die Anweisungen des Herstellers. Legen Sie nun den Stoff mit der aufgebügelten Einlage nach oben auf Ihre Stoffschneidematte. Verwenden Sie einen Anpressroller, um den Stoff auf der Schneidematte zu fixieren und Falten oder Blasen zu vermeiden.

- Öffnen Sie das Projekt im Arbeitsbereich. Setzen Sie das Rotationsmesser in den rechten Schlitten und den hitzellöslichen Marker in den linken Schlitten ein. Wählen Sie die Mattengröße, die Stoffart und die Materialgröße. Befolgen Sie die Schritte zum Zeichnen und Schneiden des Stoffes auf Ihrer Schneidemaschine.

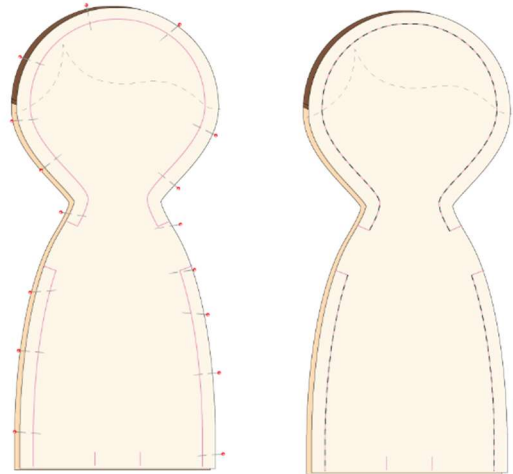


- Legen Sie den Stoff für die Haare auf Ihre Stoff-Grip-Matte und folgen Sie den Schritten zum Schneiden des Materials auf Ihrer Schneidemaschine.
- Legen Sie den Karton auf die leicht klebende Matte und wechseln Sie zum Basismesser. Ändern Sie die Eingaben für Mattengröße, Material und Materialgröße. Befolgen Sie die Schritte zum Schneiden der Schnitovorlage auf Ihrer Schneidemaschine.
- Tragen Sie temporären Sprühkleber auf der Rückseite der Haarteile. Bringen Sie die Haare auf die rechte Seite des Hinterkopfs und auf den Vorderkopf an. Stellen Sie Ihre Nähmaschine auf Geradstich ein und nähen Sie entlang der Haarlinie.

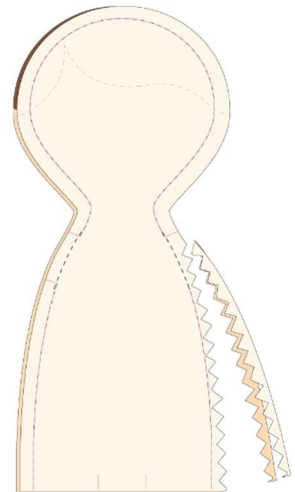


6. Gestalten Sie jetzt den Körper. Legen Sie das vordere und hintere Körperteil rechts auf rechts aufeinander. Stecken und nähen Sie um die Form herum, wobei Sie Öffnungen für die Arme und für die später eingesetzten Beine lassen. Vernähen Sie am Anfang und Ende jeder Naht.

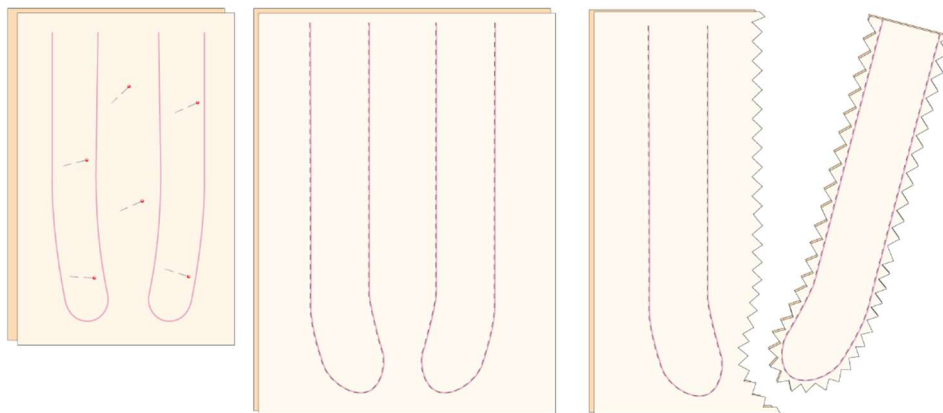
Tipp: Wenn die Hautfarbe und die Haarfarbe sehr unterschiedlich sind, nähen Sie den Kopf an der Haarkante mit einem Garn das zum Haar passt. Wechseln Sie dann wieder zu einer Garnfarbe, die zur Hautfarbe passt, und nähen Sie den Körper.



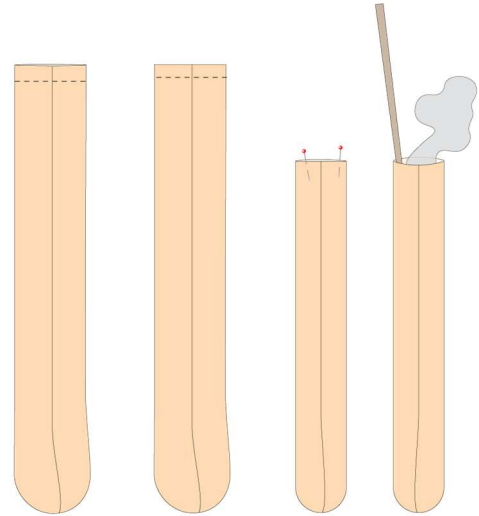
7. Schneiden Sie die Nahtzugabe mit einer Zackschere oder einer normalen Schere an den gerundeten Kanten zurück. Wenden Sie den Körper und den Kopf mit der rechten Seite nach außen durch die Öffnung an der Körper Unterseite. Drücken Sie den Stoff mit einem Stäbchen nach außen für eine schöne Form.



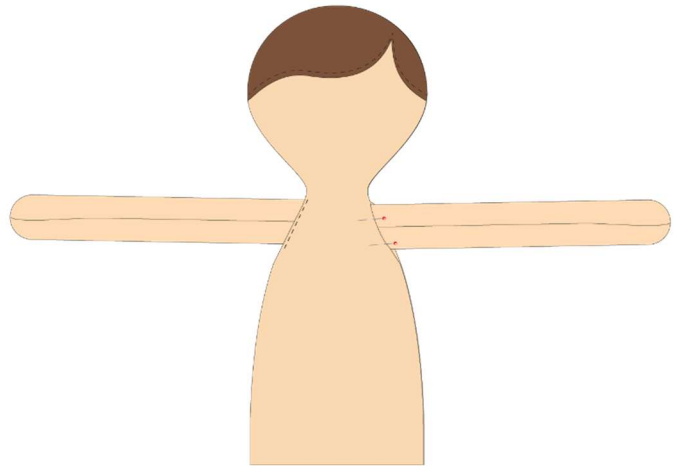
8. Legen Sie den Stoff mit den vorgezeichneten Körperteilen rechts auf rechts auf das einfarbige Stoffstück. Nähen Sie auf der vorgezeichneten Linie die Arme und Beine. Lassen Sie dabei die Oberseite offen, um die rechte Seite später dadurch nach außen zu wenden. Vernähen Sie Anfang und Ende jeder Naht. Schneiden Sie mit der Zackschere um Arme und Beine herum, etwa 1/4" (6 mm) von der Naht entfernt.



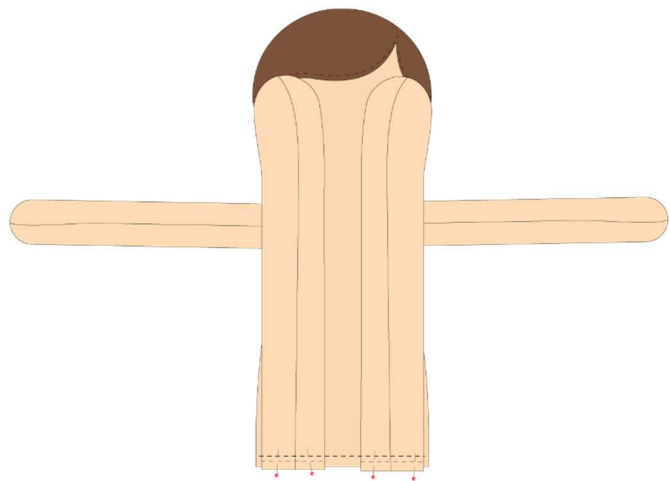
9. Drehen Sie die Ärmel und Beine auf die rechte Seite. Verwenden Sie ein Essstäbchen oder ähnliches, um den Stoff herauszudrücken. Mit Füllwatte ausstopfen. Legen Sie die Ärmel und Beine so, dass die Nähte aufeinandertreffen, und stecken Sie sie mit Stecknadeln fest. Stellen Sie Ihre Nähmaschine auf einen langen Geradstich ein und heften Sie quer zur Öffnung, um die Füllung im Inneren zu halten.



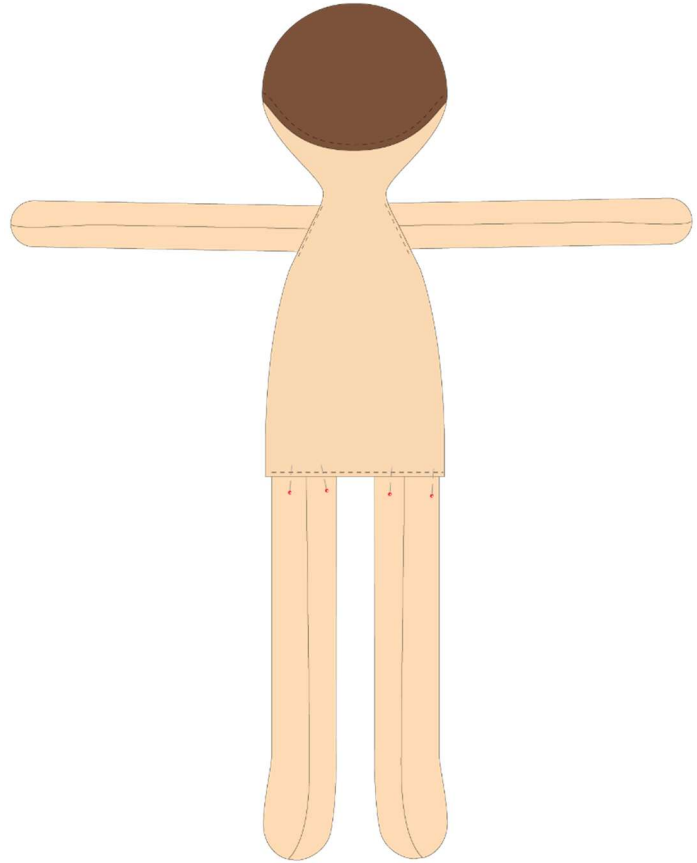
10. Bringen Sie die Ärmel am Körper an. Achten Sie darauf, dass die Nahtzugaben in den Öffnungen für die Ärmel zur Innenseite des Körpers eingeschlagen werden. Führen Sie die Ärmel ein. Stecken Sie die Ärmel mit Stecknadeln fest und nähen Sie sie dann mit einem Geradstich an.



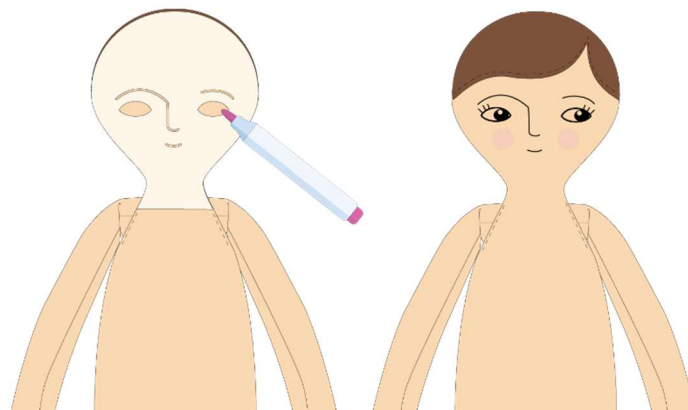
11. Stecken Sie die Beine an der Körpervorderseite fest, die Zehen zeigen dabei zum Gesicht der Puppe. Nähen Sie quer, aber nur über das Vorderteil.



12. Füllen Sie den Kopf und den Körper mit Füllmaterial. Die Füllung muss ziemlich fest sein, damit die Knicke ausgefüllt werden und der Kopf aufrecht bleibt. Schlagen Sie die Nahtzugabe am Körperrückteil nach innen um. Stecken Sie sie fest und schließen Sie die Öffnung mit einem Geradstich.



13. Gestalten Sie das Gesicht. Legen Sie die Gesichtsschablone auf das Gesicht Ihrer Puppe und übertragen Sie die Position der Augen, der Nase und des Mundes mit einem hitzelöslichen Marker. Verwenden Sie einen permanenten Textilmarker, um die Linien auszufüllen. Fügen Sie Pupillen, Wimpern, Sommersprossen und Rouge auf den Wangen hinzu, für einen individuellen Ausdruck.



14. Nähen Sie die Haare. Schneiden Sie aus dem Haarmaterial ca. 5 cm breite und ca. 30 cm lange Streifen. Falten Sie die Streifen der Länge nach in der Mitte und nähen Sie entlang der Kante, so dass ein Schlauch entsteht. Verwenden Sie ein Stäbchen oder einen Schlauchwender, um ihn auf die rechte Seite zu wenden. Um die Frisur voller zu machen, fädeln Sie eine Paspelschnur aus Baumwolle oder ähnlichem ein. Beginnen Sie in der Mitte und rollen Sie einen Dutt. Verwenden Sie Nähgarn und eine Handnähnadel, um den Dutt zu fixieren. Wiederholen Sie den Vorgang, um einen weiteren Dutt zu machen, und nähen Sie ihn auf jeder Seite des Kopfes an. Experimentieren Sie mit verschiedenen Frisuren, für mehr Individualität.

